

Résolution des problèmes

Que faire si...

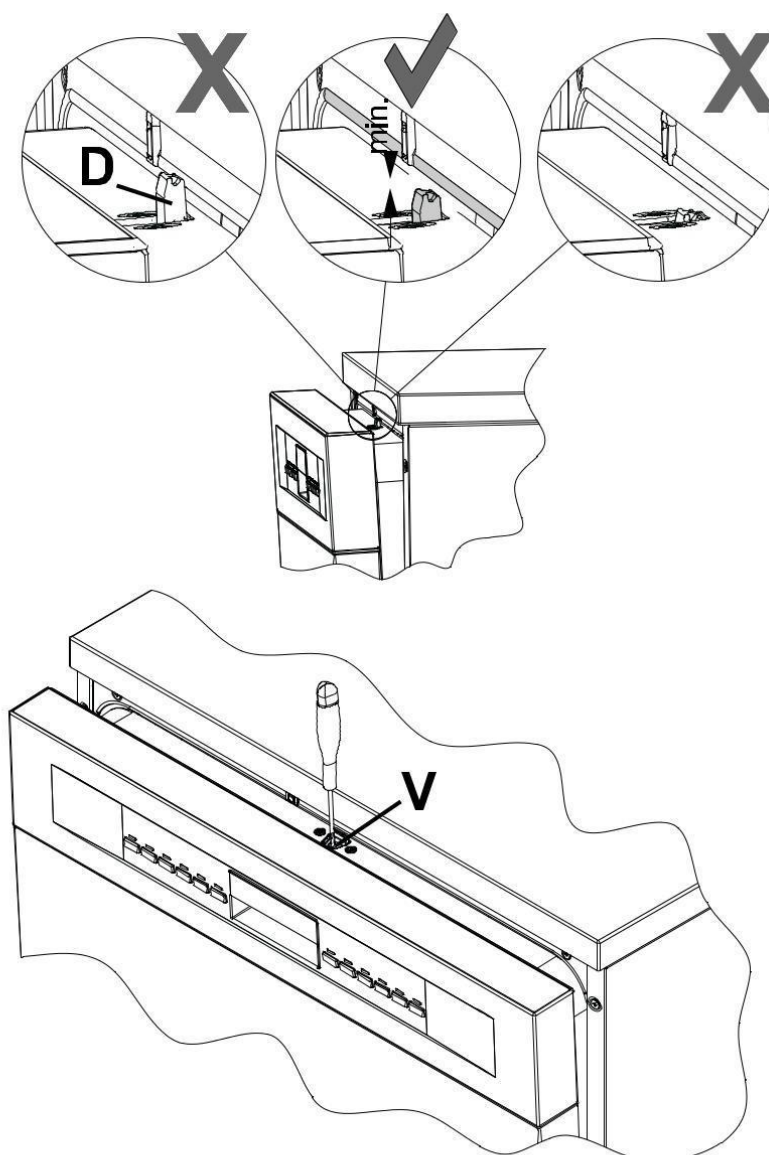
Anomalie	Cause éventuelle	Solution
Le voyant de manque de sel ne s'éclaire pas	Il reste encore assez de sel	Vérifiez le niveau de remplissage
Le voyant de manque de liquide de rinçage ne s'éclaire pas	Il reste encore assez de liquide de rinçage	Vérifiez le niveau de remplissage et le réglage
De l'eau stagne sur le fond du lave-vaisselle	Le tuyau de remplissage d'eau est plié ou écrasé	Vérifiez le parcours du tuyau
	Le siphon de la vidange est colmaté	Vérifiez le siphon qui ne doit pas être obturé ou colmaté, même partiellement
	Le groupe filtrant est colmaté	Procédez au nettoyage des filtres comme indiqué dans le manuel
Couverts pas secs	Présence d'eau dans les cavités des cuillères ou des louches	Les couverts (ex : cuillères de service) disposés dans le tiroir à couverts, sur le fond du panier ou sur les rabats latéraux doivent être disposés avec les cavités orientées vers le bas
Résidus de thé ou de rouge à lèvres sur la vaisselle	Température de lavage insuffisante	Choisissez un programme avec une température de lavage plus élevée
	Manque de détergent ou détergent non adapté	Utilisez des détergents adaptés et un dosage correct
	Rangement non correct dans le panier à couverts	Evitez que les couverts se touchent et se superposent
Intérieur du lave-vaisselle mouillé	Condensation	Appareil non défectueux, le fait qu'il reste de la condensation sur les parois internes est tout à fait normal
Altération de couleur des parties en plastique à l'intérieur de la cuve	Les parties en plastique à l'intérieur du lave-vaisselle peuvent se décolorer au fil de l'utilisation	C'est normal et cela ne compromet aucunement le fonctionnement et l'efficacité du lave-vaisselle

Résolution des problèmes

Anomalie	Cause éventuelle	Solution
Le voyant de manque de sel ou de liquide rinçage est éclairé	Manque de sel	Ajoutez du sel
	Manque de liquide de rinçage	Ajoutez du liquide de rinçage
Résidus de détergent	Le couvercle du distributeur de détergent ne s'ouvre pas totalement car bloqué par de la vaisselle	La vaisselle ne doit pas dépasser du panier
	Le couvercle du distributeur de détergent est bloqué par la tablette	La tablette doit être disposée dans le sens transversal et non vertical
	Tablettes utilisées dans un programme court pendant lequel le détergent n'a pas le temps de se dissoudre	Utilisez un détergent en poudre ou un programme plus puissant
	Détergent conservé trop longtemps ou conservé dans une boîte ouverte ou encore dans un environnement humide, avec une perte d'efficacité du détergent, ayant vieilli ou formant des grumeaux	Remplacez le détergent
Traces de rouille sur les couverts	Couverts ne résistant pas à l'oxydation. Les lames des couteaux font particulièrement l'objet de cette oxydation.	N'utilisez que des couverts inoxydables
	Les couverts s'oxydent également s'ils sont lavés avec des objets qui s'oxydent (ex : manches de casseroles, couteaux déjà endommagés, etc.)	Evitez le lavage de pièces oxydables
	Teneur en sel de l'eau de lavage trop élevée	Serrez correctement le bouchon du réservoir de l'adoucisseur d'eau

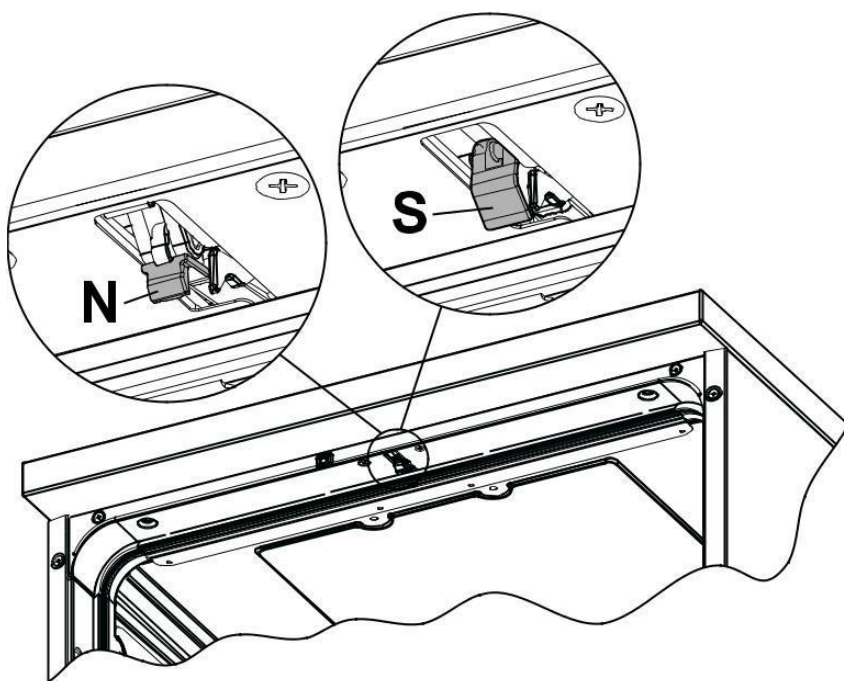
Résolution des problèmes

Anomalie	Cause éventuelle	Solution
Le lave-vaisselle ne démarre pas	La porte ne ferme pas	Vérifiez la position de la dent de verrouillage (D). Si nécessaire, rehaussez-la en agissant sur la vis en plastique (V) au niveau de la dent.



Résolution des problèmes

Anomalie	Cause éventuelle	Solution
Le lave-vaisselle ne démarre pas	La porte ne ferme pas	<p>Vérifiez l'état du crochet de verrouillage :</p> <ul style="list-style-type: none"> • s'il ne s'est pas déclenché (N), la porte s'ouvre et se ferme normalement • s'il s'est déclenché (S), fermez la porte fermement jusqu'à obtention de son réarmement, puis ouvrez et fermez la porte



	Porte non fermée correctement	Vérifiez que la fermeture de la porte ne soit pas gênée (ex : objets dépassant des paniers)
	Le fonctionnement des bras d'aspersion ne s'entend pas	La rotation des bras d'aspersion commence environ 5 minutes après le démarrage ; il s'agit du déroulement normal du cycle de lavage
	Panne	Contactez le centre d'assistance technique agréé

Résolution des problèmes

Anomalie	Cause éventuelle	Solution
Le lave-vaisselle ne démarre pas	Absence de tension	Vérifiez la distribution de courant électrique
		Vérifiez le câble d'alimentation
Vaisselle pas sèche	Il n'y a plus de liquide de rinçage	Ajoutez du liquide de rinçage
	Un programme ne prévoyant pas de séchage final, a été utilisé	Voir tableau des programmes
	Présence d'eau dans les cavités	Pendant le chargement, faites attention au positionnement de la vaisselle qui ne devrait jamais être parfaitement verticale mais oblique
	La vaisselle a été sortie trop vite	Patiencez au moins 20 minutes après la fin du programme
	Utilisation de liquide de rinçage écologique	Les produits écologiques peuvent être moins efficaces que les produits traditionnels
	Vaisselle en plastique	Le plastique se caractérise par une plus faible accumulation de chaleur, son séchage est donc particulièrement difficile
	Le détergent combiné utilisé ne garantit pas de bons résultats de séchage	Utilisez un autre détergent combiné pour obtenir de meilleurs résultats de séchage. L'utilisation d'un liquide de rinçage traditionnel améliore le séchage.

Résolution des problèmes

Anomalie	Cause éventuelle	Solution
Opacification du verre	Verre non résistant au lavage en lave-vaisselle	N'utilisez que des objets en verre résistant au lavage mécanique. Vérifiez le réglage de l'adoucisseur d'eau (réduisez éventuellement le paramétrage). Utilisez un détergent contenant des additifs pour la protection du verre.
Taches d'eau sur les parties ou sur la vaisselle en plastique	La formation de gouttes sur les parties en plastique est inévitable, des taches d'eau sont donc visibles après le séchage	Utilisez un programme plus puissant. Disposez la vaisselle inclinée pour que l'eau puisse facilement s'écouler. Utilisez un liquide de rinçage traditionnel ou augmentez le dosage. Augmentez le réglage de l'adoucisseur d'eau.
Rayures pouvant être supprimées sur verres, objets métalliques et couverts	Excès de liquide de rinçage	Réduisez la distribution de liquide de rinçage
	Manque de liquide de rinçage ou réglage trop bas	Ajoutez du liquide de rinçage ou augmentez sa distribution
	Détergent peu efficace	Les emballages de détergent ne doivent pas être conservés ouverts trop longtemps. Le détergent perd de son efficacité.

Résolution des problèmes

Anomalie	Cause éventuelle	Solution
Résidus d'aliments sur la vaisselle	Vaisselle trop proche, paniers trop remplis	Il doit toujours y avoir suffisamment d'espace entre la vaisselle pour le passage des jets d'eau. Évitez les points de contact.
	Les bras d'aspersion ne tournent pas	Veillez à ne pas empêcher la rotation des bras d'aspersion pendant le chargement
	Orifices de lavage des bras d'aspersion obturés	Nettoyez les bras d'aspersion comme indiqué dans le manuel
	Filtres sales	Procédez au nettoyage des filtres comme indiqué dans le manuel
	Filtres mal insérés ou non bloqués	Vérifiez et corrigez
	Programme de lavage non adapté au type de saleté	Identifiez le programme de lavage adapté dans le tableau des programmes
	Détergent combiné utilisé avec des programmes trop courts	Utilisez un détergent en poudre ou un programme de lavage plus puissant
	Manque de détergent (si vous utilisez un détergent en poudre)	Augmentez la dose de détergent utilisée
	Panier supérieur non horizontal	Le panier supérieur doit être utilisé avec les côtés droit et gauche réglés au même niveau.

Résolution des problèmes

Anomalie	Cause éventuelle	Solution
Couches blanches dans la cuve ou sur la porte	Les substances contenues dans les détergents se déposent	Utilisez un détergent pour lave-vaisselle. Lavez l'appareil à la main. Changez de détergent.
	Mauvais réglage de la dureté de l'eau (trop faible ou trop élevée)	Réglez le paramétrage de l'adoucisseur d'eau. Changez de détergent.
	Bouchon du réservoir de sel non serré (solution saline qui se mélange à l'eau de lavage)	Serrez correctement le bouchon du réservoir de sel.
	Détergent combiné ou détergent bio/éco peu efficace	Utilisez l'option spécifique pour détergents combinés (si prévue). Réglez l'installation de l'adoucisseur. Utilisez des produits séparés.